

AT解剖学コース 詳細

1. 当校の AT 解剖学コースの特徴と概要	p.2
2. コース詳細	
1) 実施場所	
2) 指導者	
3) 開講日	
4) 申込締切日	
5) 振込締切日	
6) 入学資格	
7) 修了認定時間数	
8) スケジュール	
9) 取得資格	
10) 授業料	
11) 入学時登録料	
12) 使用教材	
3. 受講形態	p.3
4. 卒業：修了証	
5. 振替制度	
6. 資格制度 6-1：資格認定について	1) 認定条件 p.4
	2) 認定課題
	3) 認定
	4) 認定後の特典
	6-2：資格更新について
7. 受講形態別 一覧表	p.5
8. 受講料 詳細と納入方法	
	1) 登録料について
	2) 受講形態別 受講料
	3) 受講料 納入方法 p.6
9. キャンセル及び解約について	
	1) 連絡について
	2) 返金について
	3) 解約金について

1. 当校の AT 解剖学コースの特徴と概要

本校では、アレクサンダー・テクニーク(以下 AT と表記)教師養成コースのカリキュラム、「AT 解剖学」「AT 理論」「AT スキル」3部コースのうち、「AT 解剖学コース」のみの受講が可能です。AT 教師養成コース生(以下 トレーニング生と表記)と一緒に、AT ならではの解剖学を学ぶことができます。

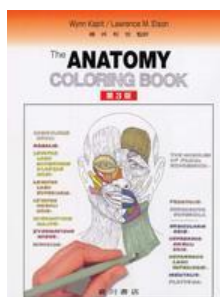
- 解剖学の知識だけをつめこむのではなく、自分自身の身体の実験とともに、身体の構造と機能について学びます。
- 生活スタイルにあわせて、学び方を選択できるシステムを導入。
- 脳のシステムに配慮し、記憶定着を促す授業構成。
- AT 解剖学の知識を用い、レクチャー等、言葉による指導が可能になる資格認定を実施。
- AT 独特の、実際の身体と、脳の中のイメージ(自己認識)や神経回路を扱うテーマは、最先端の認知科学で近年注目され始めた研究分野。
- 各自のアイデア次第で、様々な方面に開拓の可能性がある。

2. コース詳細

1) 実施場所	◇火曜コース 大阪教室 ◇土日コース 京都教室
2) 指導者	ディレクター : 木野村 朱美 講師 : 北村 恵美子 柴山 侑佑夏
3) 開講日	毎年 4 月(両コース)、10 月(火曜コースのみ) 予定
4) 申込締切日	開講日 1ヶ月前
5) 振込締切日	開講日 2週間前
6) 入学資格	特に無し
7) 修了認定時間数	192 時間=64 コマ:2シリーズ (1 コマ 3 時間、32コマ:1シリーズ)
8) スケジュール	火曜 /大阪教室 10:00~13:00 14:00~17:00 土曜・日曜/大阪教室 10:00~13:00 14:00~17:00
9) 取得資格	身体認識アドバイザー
10) 授業料	参照 8. 受講料 詳細と納入方法 p.6
11) 入学時登録料	参照 8. 受講料 詳細と納入方法 p.6
12) 使用教材	テキスト 下記 3 冊 各自で用意のこと



「新・動きの解剖学」
科学新聞社(2009/3 第3版)
Blandine Calais-Germain (著),
仲井 光二 (著) 6,300 円



「カラースケッチ解剖学」
広川書店(2003/10 第3版)
Wynn Kapit(著), Lawrence M.Elson (著),
嶋井 和世(翻訳) 4,515 円



「Albinus on Anatomy」
Dover Publications
1,800 円(Amazon 価格)

3. 受講形態

本コースでは、3つの受講形態を選択して受講します。受講形態ごとに、取り扱いが異なる項目がありますので、ご注意ください。

《3つの受講形態とは》

- 1) フルタイム (以降 F と表記)
最短で履修。 ※火曜コース:1年 土日コース:2年
- 2) ハーフタイム (以降 H と表記)
各曜日フルタイムの倍の期間で履修。 ※時間の制約がある方、ゆっくり学びたい方に。
- 3) ビジター (以降 V と表記)
興味のある内容のクラスのみ選択して受講することが可能。

受講生特典 ① 最新の情報を、メールで受け取ることができる。
② AQP 主催の AT 個人レッスンを 1,000 円割引きます。(V を除く)

※(1) 受講形態を途中で変更することもできますが、その場合変更手数料 1,000 円をいただきます。
※(2) トレーニングコース申込者は、フルタイムまたはハーフタイムで履修。

4. 卒業：修了証 (V を除く)

以下の条件を満たすことで卒業とし、修了証を発行します。

◆2シリーズ:64コマ、全出席のこと (1シリーズ:32コマ、1コマ / 3時間)

5. 振替制度 (V を除く)

- 1) 欠席したコマは、3回まで振替(無料)受講が可能です。それ以上のコマ数は、実費(各受講形態1コマ分の受講料)をお支払いいただきます。
- 2) 振替可能な期間は、2シリーズ終了後、各履修スタイルの年数。それ以降の受講は、実費(各受講形態1コマ分の受講料)をお支払い下さい。
- 3) 通常受講している曜日にかかわらず、振替は可能です。ただし、事前の連絡が必須です。

6. 資格制度 (V を除く)

【認定資格】 身体認識アドバイザー

- 資格を有することで、AT解剖学の経験と理解から、“言葉による指導”が可能になります。
- 資格の有効期間は2年です。継続して資格を有するには、2年毎の更新が必要です。
- 有資格者は、希望により、AQP が定める特典を得ることができます。

注(1) AT教師のように手を使う指導はできません。

注(2) 資格認定無しに、学んだことを各自の仕事として、他人に伝えることは認められません。

6-1 : 資格認定について

1) 認定条件

- ① AT 解剖学コース修了者
- ② 認定課題を終えること

2) 認定課題

- ① 提出された課題の内容を、ディレクターと講師2名が目を通し、資格認定を決定します。
※ 再提出の場合があります。
※ 資格取得期限は、振替履修の有無を問わず、コース日程終了時より1年とします。

3) 認定

- ① 認定料 25,000 円の納入
認定手続き、認定料の納入された方にのみ、認定証を発行します。
※ 「AT 解剖学」修了後、引続き「AT 教師養成(トレーニング)」コースで学ぶ履修生は、認定料金を免除します。
- ② 認定時の資格有効期間は、2年とします。
継続して資格を有するには、2年毎の更新が必要です。

4) 認定後の特典

- ① AQP 認定の有資格者として登録
- ② 希望者は、AQP のWebへ掲載
- ③ 最新の情報を、メールで受け取ることができる。
- ④ AQP 主催の AT ワークショップ、クラスの受講料 30%割引
※(1) トレーニングコース、AT 個人レッスンを除く。
※(2) 割引摘要できないセミナー、クラスもあります。

6-2 : 資格更新について

更新は、常に勉強する意欲を持つこと、記憶した知識の再確認、新しい知識を吸収することを目的に、下記の条件を満たすことが必要です。

- ① 次の更新までの2年間に、指定された内容のクラスやワークショップに 30 時間以上参加すること。
- ② 有効期限内に指定の手続きを終え、更新手数料 10,000 円を納入すること。
※ 「AT 解剖学」修了後、引続き「AT 教師養成(トレーニング)」コースで学ぶ履修生は、更新料金を免除します。
- ③ 有効期限内に手続きを終えなかった場合、資格を喪失します。
- ④ 資格喪失後、再び資格を得る場合は、再発行の申請をすること。
※ 再発行の場合、更新料 10,000 円に加え、再登録料 10,000 円をいただきます。

7. 受講形態別一覧表

項 目		受講形態		火曜:F(フル)	火曜:H(ハーフ) 土日:F(フル)	V (ビジター)	
3. 受講形態	受講形態 変更手数料	1,000 円					
4. 卒 業	卒 業 条 件 (資格認定の必須条件)	全コマ出席 (この条件を満たすことで、修了証発行)					
5. 振替制度	振替受講可能回数	3回					
	振替可能なコマ	曜日不問 (ただし、前もって出席可能か確認が必要)					
	振替受講有効期限 (参加コース終了後)	1年	2年				
6. 資格制度	資格認定・更新条件 (有効期限有り2年毎更新)	① 資格認定課題提出 ② 認定手続き、認定料 25,000 円納入 ③ 指定のクラスやWSに30時間出席 ④ 有効期限内に更新料 10,000 円納入					

8. 受講料 詳細と納入方法

1) 登録料について

入学時に、受講料とは別に、以下の登録料が必要となります。申込書と一緒にお支払い下さい。

- ◆AT 教師養成 トレーニングコース 受講生・・・20,000 円(税込)
- ◆AT 解剖学 フルタイム 受講生・・・10,000 円(税込)
- ◆AT 解剖学 ハーフタイム 受講生・・・10,000 円(税込)
- ◆ビジター・・・登録料無し

※ AT 解剖学のフルタイム、ハーフタイム生が、「AT 教師養成トレーニング」にコース変更する時は、改めて登録料 10,000 円をお支払い下さい。

2) 受講形態別 受講料(税抜き)

履修		1コマ	開講～半年	1年	2年	4年	8年
火曜	F	7,100 円	1シリーズ 227,200 円	2シリーズ(卒業) 454,400 円	振替 可能期間		
	H	7,500 円		1シリーズ 240,000 円			
土日	F	7,100 円		1シリーズ 227,200 円	2シリーズ(卒業) 454,400 円	振替 可能期間	
	H	7,500 円			1シリーズ 240,000 円		
ビジター		9,700 円					

3) 受講料 納入方法

以下の支払方法から選択し、期日までに、下記銀行口座へお振込み下さい。※表内税込価格

		一括		分割/年		備考
		1シリーズ	2シリーズ	年 6 回	年 12 回	
火 曜	F	245,376 円 税抜 227,200 円 (半年間)	490,752 円 税抜 454,400 円 (1年間)	83,700 円 税抜 77,500 円 (502,200 円/年)	43,200 円 税抜 40,000 円 (518,400 円/年)	登録料別
	H	259,200 円 税抜 240,000 円 (1年間)	518,400 円 税抜 480,000 円 (2年間)	44,820 円 税抜 41,500 円 (268,920 円/年)	23,760 円 税抜 22,000 円 (285,120 円/年)	
土 日	F	245,376 円 税抜 227,200 円 (1年間)	490,752 円 税抜 454,400 円 (2年間)	43,200 円 税抜 40,000 円 (259,200 円/年)		
	H	259,200 円 税抜 240,000 円 (2年間)	518,400 円 税抜 480,000 円 (4年間)	23,760 円 税抜 22,000 円 (142,560 円/年)		
ビジター		受講コマ数の支払となります。				

※(1) 分割の場合は、当校の指定する日までに納入して下さい。また、欠席月や選択授業の無い月でも受講料をお支払頂きます。

※(2) 期日までにお振込みを確認できない場合は、受講をお断りします。

※(3) 振込手数料はご負担下さい。

振込先 【ゆうちょ銀行】	口座名義 : 株式会社 Aru Quality Pro
	記号 : 14440 番号 : 29211791
銀行からの場合	店名 : 448(ヨンヨンハチ)
	預金種類 : 普通預金 口座番号 : 2921179

9. キャンセル及び解約について

1) 連絡について

- ① キャンセルや緊急連絡は、事務局までご連絡ください。
- ② スケジュールや教師は変更となることがあります。事務局からの連絡にご注意下さい。
※それらの変更によって発生した損害・トラブルについては、責任をおいかねます。

連絡先 株式会社 Aru Quality Pro 事務局
TEL / FAX: 075-541-5113 eメール : info@at-aqp.com
レッスン中や移動中でお電話に出られない事があります。
留守番電話にメッセージをお願いします。

2) 返金について

- ① 一度お支払い頂いた登録費・受講料・その他費用について、基本的に返金はできません。
- ② お振込時の明細を以って、支払の証明とします。

3) 解約金について

- ① 本コース(フルタイム及びハーフタイム)は継続コースです。コースをはじめてから、最低3ヶ月の継続義務があります。
- ② 4ヶ月以降は解約可能ですが、解約手数料 ¥10,000 円がかかります。